

LES DALLES PODOTACTILES

EXTÉRIEUR



Conforme à la norme NFP 98-351

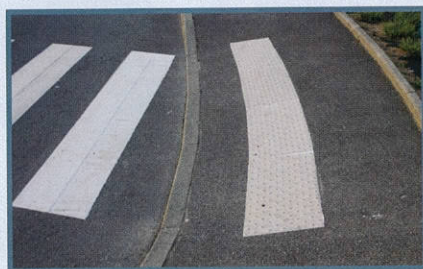
DESCRIPTION :

La bande podotactile ARMOR est fabriquée en résine méthacrylate, ce qui lui donne :

- Une grande souplesse
- Facilité de pose
- Une excellente anti-glissance grâce à la structure des plots
- Très bonne résistance à la déchirure, dû à des fibres de renfort
- Non jaunissante

Teintées dans la masse, la bande podotactile ARMOR existe en plusieurs coloris. Blanc, Noir, Gris [7040], Jaune [1023]

Formats : 400 x 600 420 x 840 600 x 840



LES DALLES GRANITÉES

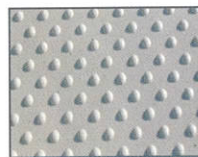
CARACTERISTIQUES:

Les dalles podotactiles granitées sont des éléments préfabriqués constitués d'une agglomération de résines synthétiques de type méthacrylate et de granulats de roches naturelles (marbre et quartz en granulométrie 0,6/1,20) en pleine masse et en surface, ce qui lui confère une excellente anti-glissance.

Formats : 600 x 420



Dalle noire



Dalle blanche



Gris Amor 10



Jaune type Sautron

LES DALLES GRANITÉES PHOTOLUMINESCENTES

CARACTERISTIQUES:

La dalle podotactile photoluminescente a pour but d'informer les personnes atteintes d'une déficience visuelle en présence d'un passage pour piéton, par exemple, et conforme à la norme NFP 98-351. La photoluminescence apporte une fonction supplémentaire à la dalle en situation obscure et permet aux usagers de la route d'être plus prudents aux abords des passages pour piétons.

Format : 600mm x 420mm

